

Hizkuntza-gaitasuna eskualdeka (2001)

Arabako eskualdeen datuetatik ondoriozta daiteke EAEn bezala, nahiz eta apalago, elebidun eta elebidun hartzaileen gorakada tinkoa dela, erdaldun elebakarren mantsotzearekin batera. Hala ere, eskualdeetatik ateratzen diren datuen arabera, erritmo ezberdinak nabaritzen dira, eskualde batzuen eta besteen artean. Horrek guztiak, zelanbait bi gune soziolinguistiko bereiztera garamatza, antzekotasunak gune geografiko eta datu soziolinguistikoek emanik.

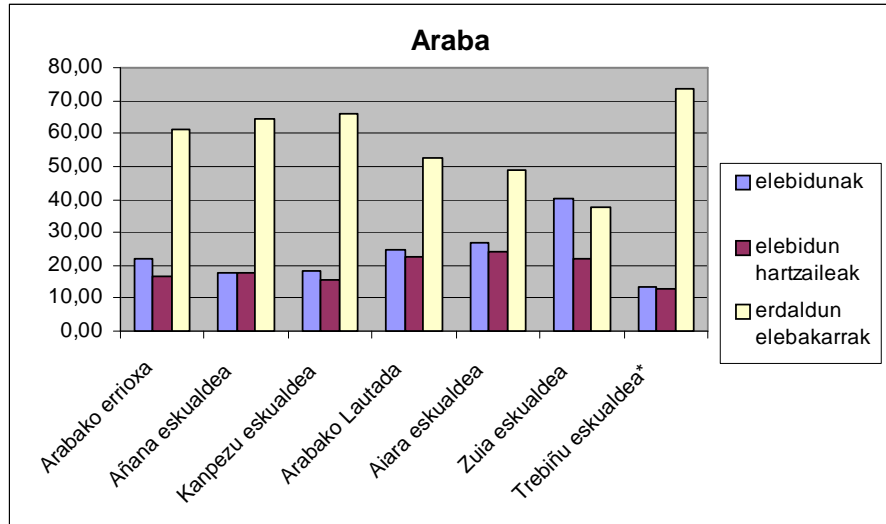
- Añana, Arabako Mendialdea eta Arabako Errioxako eskualdetako elebidunen ehunekoak %17,9-%22,3 bitartean daude; elebidun hartzaileak %15,8-%17,6 artean. Trebiñun datuak larriagoak dira: elebidunak %13,50 eta hartzaileak %13.
- Aiaraldea, Arabako Lautada¹ eta Gorbeialdea eskualdeetako elebidunen ehunekoak %24,72tik Aramaio barne duen Gorbeialdeko %40,39raino doaz. Elebidun hartzaileak %22,27tik %24,32 bitartean.

	Guztira		elebidunak		elebidun hartzaileak		erdaldun elebakarrak	
	Kop.	%	Kop.	%	Kop.	%	Kop.	%
Arabako errioxa	10.945	100	2.436	22,26	1.831	16,73	6.678	61,01
Añana eskualdea	5.384	100	966	17,94	950	17,64	3.468	64,41
Kanpezu eskualdea	3.089	100	556	18,00	489	15,83	2.044	66,17
Arabako Lautada	237.561	100	58.733	24,72	54.109	22,78	124.719	52,50
Aiara eskualdea	32.818	100	8.763	26,70	7.982	24,30	16.073	48,98
Zuia eskualdea	7.772	100	3.139	40,39	1.731	22,27	2.902	37,34
Trebiñu eskualdea*	1.853	100	250	13,50	241	13,00	1.362	73,50
Guztira	299.422		74.843		67.333		157.246	

Inkesta: 5 urtetik gorakoak
**EUSTAT 2002*

KLST 2001

¹ Arabako Lautada Agurain eta Alegria-Dulantzi inguruak diren arren, Vitoria-Gasteizko datuak ere hortxe kokatuta daude.



KLST 2001