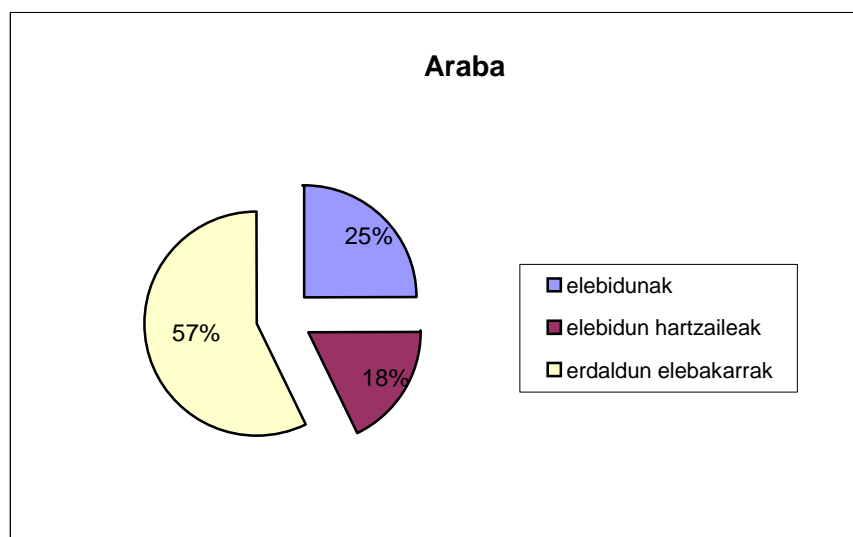


2006ko datuen grafika:

Arabako biztanleria osoa kontuan hartuta, 2006an arabarren erdia pasatxo erdaldun elebakarrak dira (%57,3). Elebidunak, berriz, lau biztanleetatik bat bada ere, (%25,0), elebidun hartzaileak, hau da, euskaraz ondo hitz egin ez arren ondo ulertzeko gaitasuna dutenak, % 17,8 dira. Euskaraz komunikatzeko gai dira, beraz, Arabako % 42,8.

	guztira	elebidunak	elebidun hartzaileak	erdaldun elebakarrak
Araba	289.526	72.248	51.519	165.759

Eustat 2006



Eustat 2006